

Solarpark Neuhardenberg

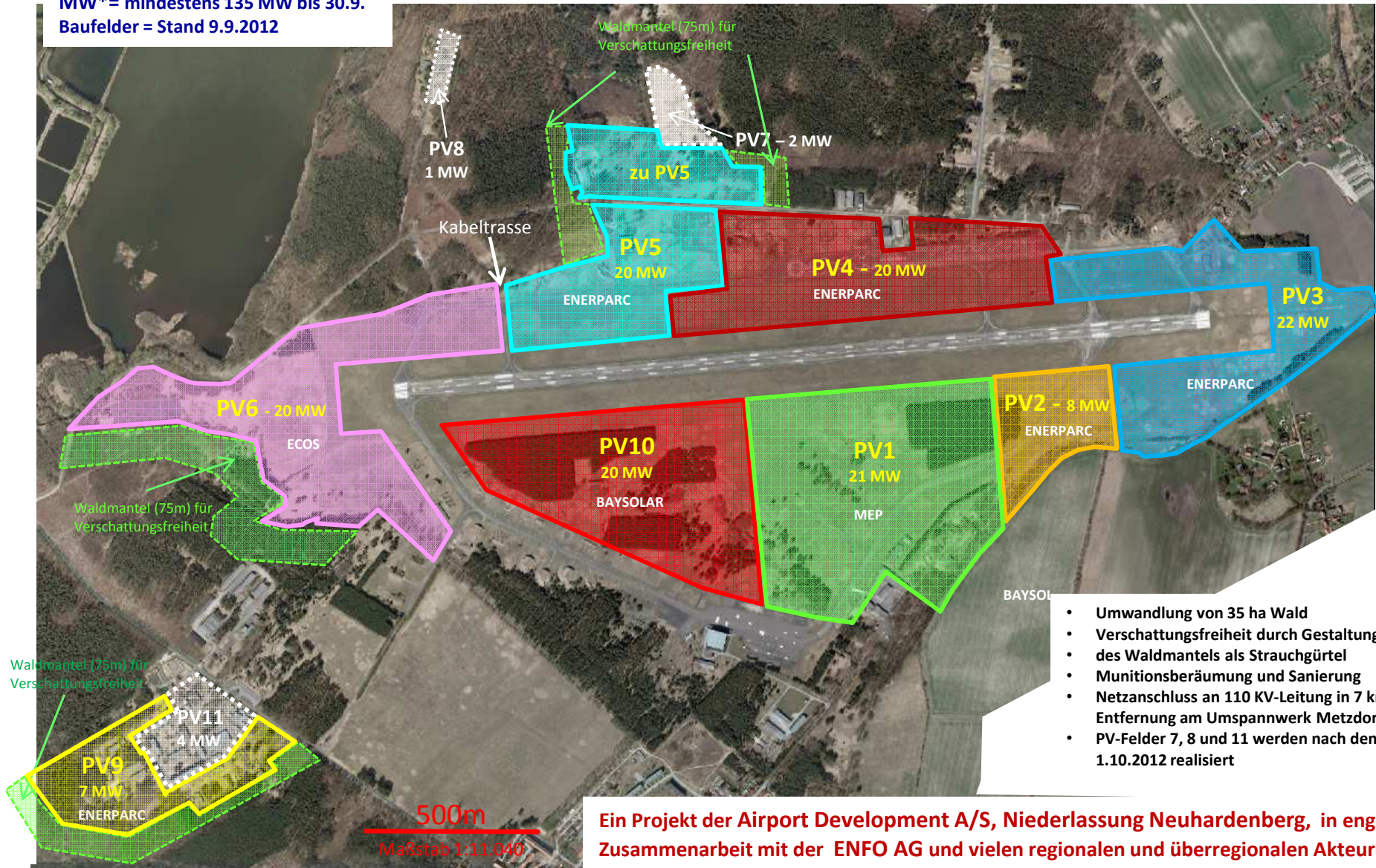
Deutschlands größtes Solarprojekt.

- Flugplatz mit 2.400 m Landebahn
- Weiterentwicklung zum Energiepark mit Bioenergie
- Holz- und Biomasse Logistik



- 145 MW* Gesamtleistung auf ca. 240 ha Solarparkfläche
- Teilprojekte in attraktiven Größen
- Baubeginn August 2012

MW* = mindestens 135 MW bis 30.9.
Baufelder = Stand 9.9.2012



- Umwandlung von 35 ha Wald
- Verschattungsfreiheit durch Gestaltung des Waldmantels als Strauchgürtel
- Munitionsberäumung und Sanierung
- Netzanschluss an 110 KV-Leitung in 7 km Entfernung am Umspannwerk Metzdorf
- PV-Felder 7, 8 und 11 werden nach dem 1.10.2012 realisiert

Ein Projekt der Airport Development A/S, Niederlassung Neuhardenberg, in enger Zusammenarbeit mit der ENFO AG und vielen regionalen und überregionalen Akteuren.